

# **Mixed Leadership**

**Angela Josephs-Olesch**

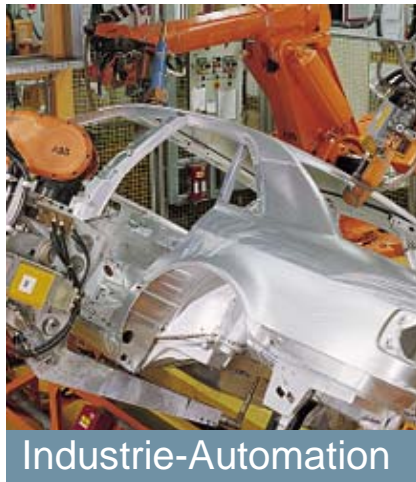
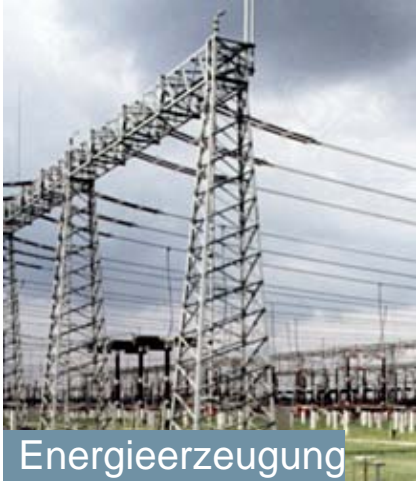
Pressesprecherin/Leiterin  
Presse- und Öffentlichkeitsarbeit

Phoenix Contact GmbH & Co. KG, Blomberg

# Weltmarktführer in der elektrischen und elektronischen Verbindungstechnik



# Produkte & Märkte



# Mitarbeiter/Umsatz

Mitarbeiter  
weltweit

Umsatz in  
Mio. EUR

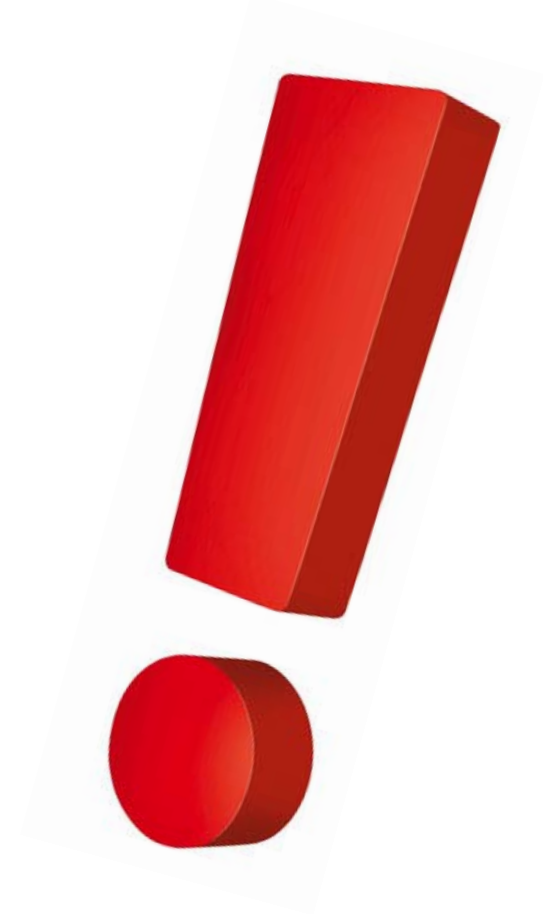


# Phoenix Contact

**3300 MitarbeiterInnen am Stammsitz**

**34% weibliche Belegschaft**

**7% weibliche Führungskräfte**



# Beispiel

## Leiterin der Personalentwicklung

- Dipl-Betriebswirtin, 32 Jahre
- 1998 Personalreferentin
- 2002/8 Geburt der Tochter Hanna
- 2003/1 Teilzeit mit 20 Stunden/ Woche
- 2003/4 Teilzeit mit 25 Stunden/ Woche
- 2004/7 Leiterin der PE mit Vollzeit
- 2006/4 Geburt des Sohnes
- 2006/7 Teilzeit mit 25 Stunden/ Woche

